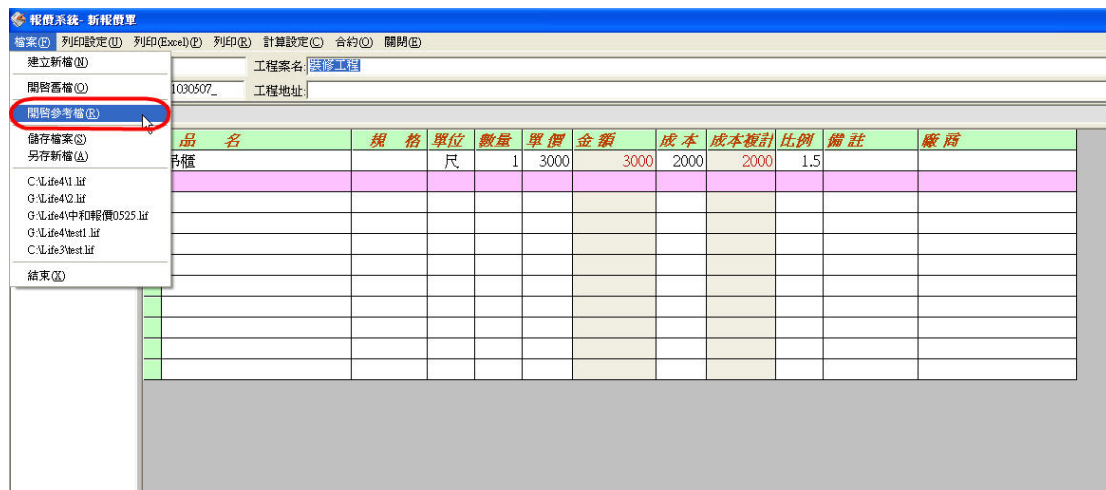
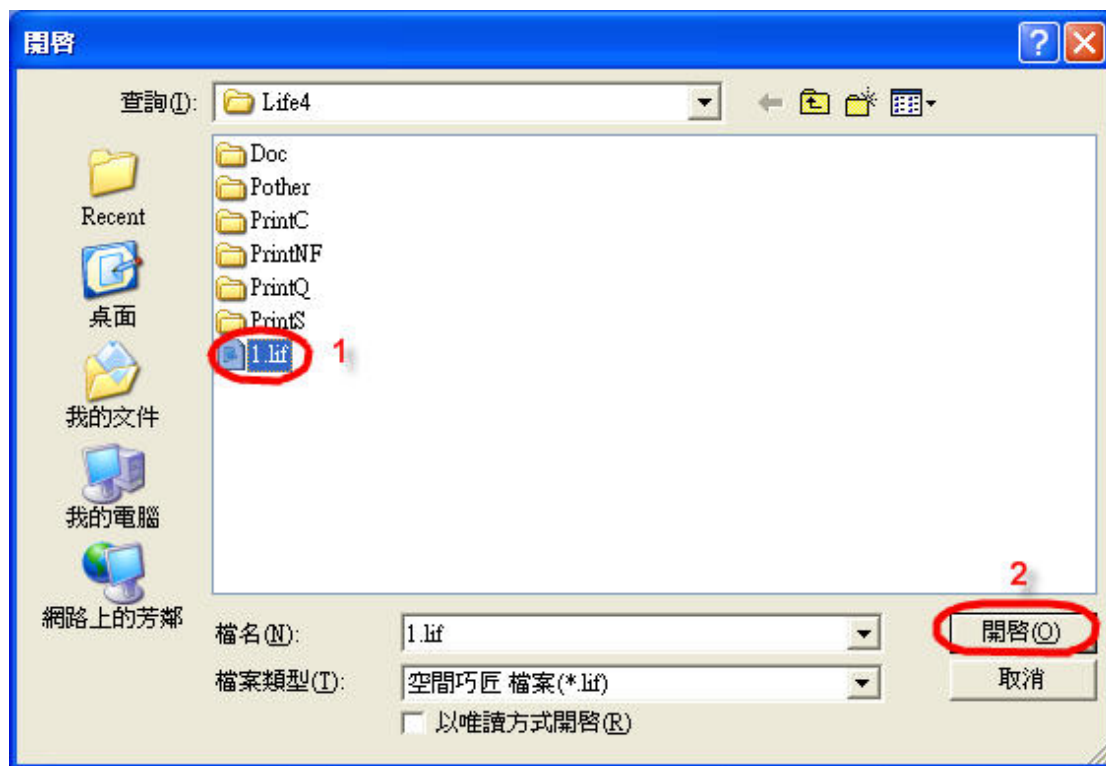


# 空間巧匠-報價系統 V4 新增功能教學

## 二.參考檔功能 指令



1.請選擇 下拉功能表 檔案 / 開啓參考檔 (R) 指令



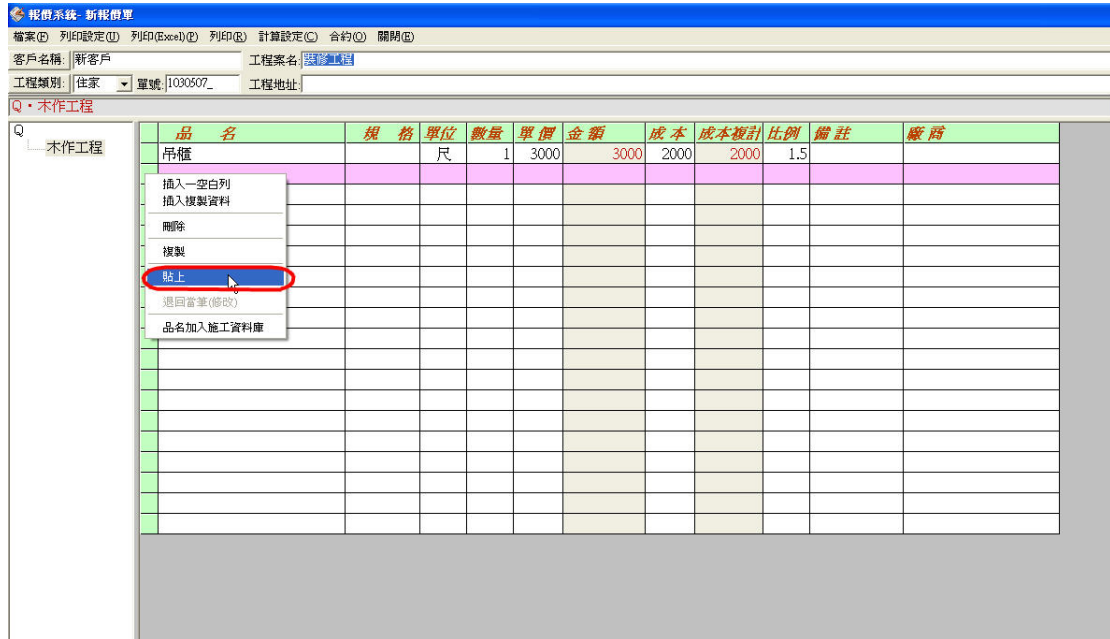
2. 請選擇參考檔案後開啓

序 號	品 名	規 格	單 位	數 量	單 價	金 額	成 本	成 本 複 計	比 例	備 註	廠 牌
Q	木作工	模式防止字	單	1	5250	5250	3500	3500	1.5		
Q	木作工	高櫃無門片	尺	1	4500	4500	3000	3000	1.5		
Q	木作工	門組貼紙附	樘	1	10500	10500	7000	7000	1.5		
Q	木作工	天花樑板 (I	尺	1	60	60	40	40	1.5		
Q	木作工	窗簾盒 (白	尺	1	270	270	180	180	1.5		

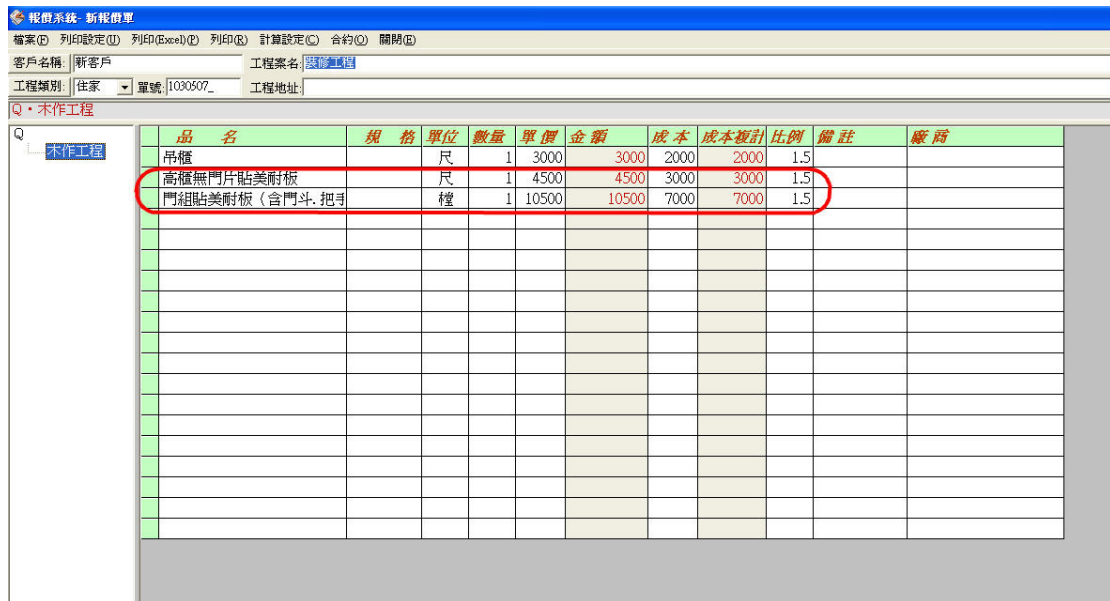
### 3. 請選擇項目後複製 (C)

報價系統-新報價單											
檔案(F) 列印設定(O) 列印(Print) 列印(Print) 計算設定(C) 合約(O) 關閉(E)											
客戶名稱:	聯客戶			工程案名:	[選擇項目]						
工程類別:	居家	單號:	1030507	工程地址:							
Q · 木作工程											
Q											
木作工程											
	品 名	規 格	單 位	數 量	單 價	金 額	成 本	成 本 複 計	比 例	備 註	廠 牌
	吊櫃		尺	1	3000	3000	2000	2000	1.5		

### 4. 點選後按滑鼠右鍵



## 5. 請選擇貼上 指令



## 6. 完成